

GLAVA rørmansjett

Rørmansjett for tetting av plastrørgjennomføringer i vegger og dekker.



1. Generelt

GLAVA rørmansjett brukes ved brannsikring av plastrørgjennomføringer i gips-, lettbetong- og betongkonstruksjoner. Rørmansjetten fungerer ved at det innvendige varmeekspanderende laminatet sveller opp ved varmpåvirkning og danner et brannbestandig skum som hindrer gjennomtrengning av flammer og røyk etter at plastrøret har smeltet vekk i gjennomføringen. Laminatet er lagt lagvis inne i en ramme av metall som festes enten utenpåliggende eller innfelt i veggen/dekke.

2. Bruksområder

Brannsikring av plastrør av PVC, Friaphon, PE og PP som går gjennom brannklassifiserte konstruksjoner av gips eller betong.

3. Produktdokumentasjon

Se Produktdokumentasjon Nr. SINTEF 030-0208 med tilhørende montasjeanvisning.

4. Lagring

Ubegrenset holdbarhet.

5. Dimensjoneringstabell

Plastrør type:	Rørmansjett dimensjon:	Konstruksjon:	Brannmotstand:
PVC, Friaphon	$\varnothing \leq 250$ mm	Vegg gips/betong ≥ 120 mm Vegg gips/betong ≥ 100 mm Betongdekke ≥ 150 mm	EI 120 EI 90
PE	$\varnothing \leq 250$ mm	Vegg gips/betong ≥ 100 mm Betongdekke ≥ 150 mm	EI 60 EI 120
PE, PVC, Friaphon	$\varnothing \leq 200$ mm	Vegg gips/betong ≥ 100 mm Betongdekke ≥ 150 mm	EI 90 EI 120
PE, PVC, Friaphon	$\varnothing \leq 160$ mm	Vegg gips/betong ≥ 100 mm Betongdekke ≥ 150 mm	EI 90 EI 120
PP	$\varnothing \leq 160$ mm	Vegg gips/betong ≥ 100 mm Gipsvegg ≥ 120 mm Betongdekke ≥ 150 mm	EI 60
PE, PVC, Friaphon	$\varnothing \leq 125$ mm	Vegg gips/betong ≥ 100 mm Betongdekke ≥ 150 mm	EI 90
PE, PVC, Friaphon	$\varnothing \leq 110$ mm	Betongdekke ≥ 150 mm	EI 120
PE, PVC, Friaphon	$\varnothing \leq 110$ mm	Vegg gips/betong ≥ 100 mm Betongdekke ≥ 150 mm	EI 90



Utenpåliggende Glava rørmansjett montert rundt plastrør som er støpt inn i FS-GPG masse i vegglivet



Utenpåliggende Glava rørmansjett montert rundt plastrør som er støpt inn i FS-GPG masse i dekke

6. Montering i vegg/dekke ≤ A 120 (EI 120)

Det skal benyttes 1 stk. Glava rørmansjett på hver side av vegglivet. Det skal benyttes 1 stk. Glava rørmansjett i underkant av dekke.

- Ved utenpåliggende montering av Glava rørmansjett må åpning mellom plastrør og vegg/liv tettes først med brann sikker masse som FS-GPG masse eller tilsvarende.
- Glava rørmansjett monteres deretter på hver side av vegglivet og festes med skruer som er beregnet for konstruksjonen. I gipsvegg benyttes gjennomgangsbolter, mens det i betongskiller brukes ekspansjonsbolter.
- Ved innfelt montering tettes eventuelle åpninger mellom vegg og rørmansjett med brann sikker masse som FS-GPG masse eller tilsvarende. **Generelt:** I gipsvegg festes mansjettene med gjennomgangsbolter eller direkte i tette-massen med ekspansjonsbolter. I betong benyttes ekspansjonsbolter eller betongskruer, i lettbetong benyttes spikerplugg.

7. Etter montering

Utført brann tetting merkes med etikett. Dette markerer gjennomføringen ved at utførelsen kan dokumenteres med bruk av godkjent brann tetteprodukt.

Produktdokumentasjon og monteringsanvisning (med påført dato for montering) skal foreligge på den aktuelle byggeplass.

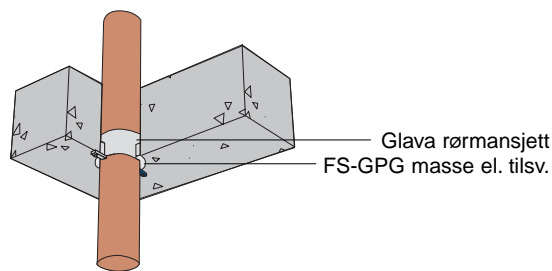
8. Sikkerhetsforhold

Det er ingen helse risiko eller sikkerhetsproblemer knyttet til produktet.

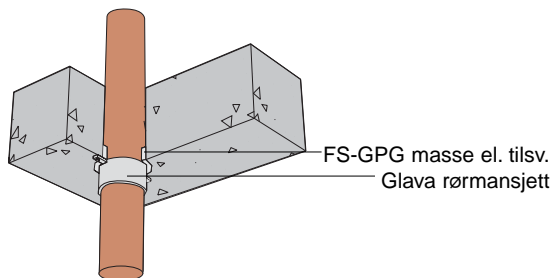
Det henvises til HMS-datablad for Glava rørmansjett.

9. Dimensjoner

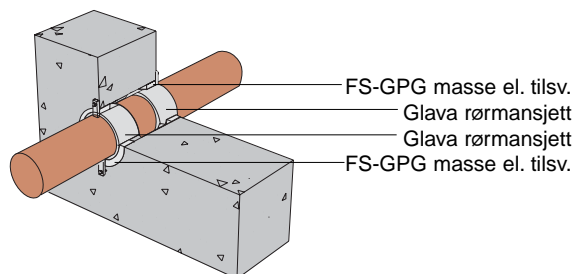
Rør diameter	Ytterdiameter mansjett	Bredde mansjett
50 mm	Ø 71,4 mm	30 mm
63 mm	Ø 84,4 mm	30 mm
75 mm	Ø 96,4 mm	30 mm
78 mm	Ø 99,4 mm	30 mm
90 mm	Ø 111,4 mm	30 mm
110 mm	Ø 131,4 mm	30 mm
125 mm	Ø 146,4 mm	30 mm
135 mm	Ø 166,4 mm	30 mm
160 mm	Ø 191,4 mm	30 mm
200 mm	Ø 231,4 mm	60 mm
250 mm	Ø 301,4 mm	60 mm



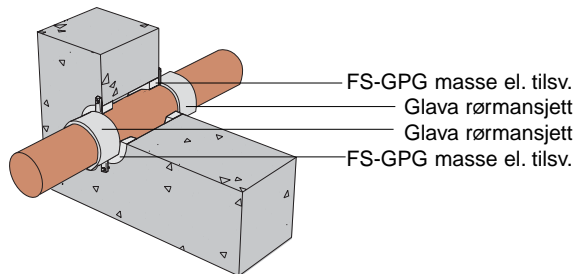
Plastrørgjennomføring i betongdekke A 120 - innfelt mansjett



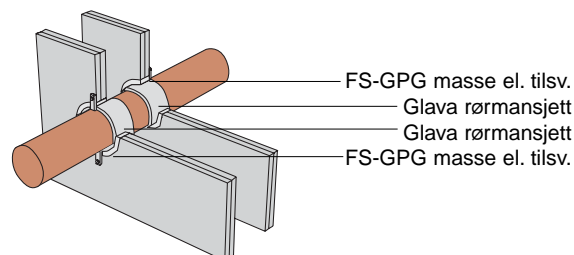
Plastrørgjennomføring i betongdekke A 120 - utenpåliggende mansjett



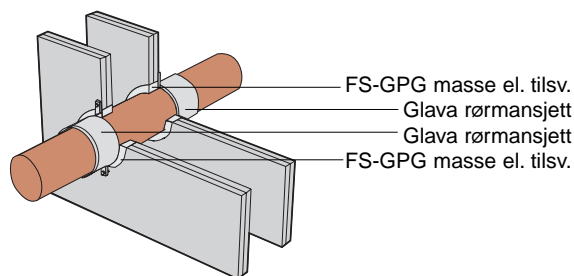
Plastrørgjennomføring i betongvegg A 120 - innfelte mansjetter



Plastrørgjennomføring i betongvegg A 120 - utenpåliggende mansjetter



Plastrørgjennomføring i lettvegg A 90 - innfelte mansjetter



Plastrørgjennomføring i lettvegg A 90 - utenpåliggende mansjetter