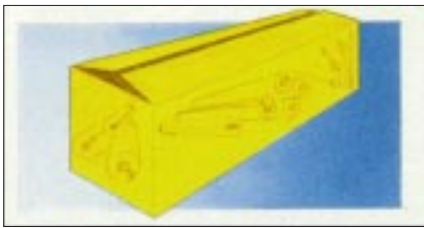


Glava rørskåler m/alufolie for hurtig og sikker isolering

Med Glava Rørskåler m/alufolie får du både isolasjon og kledning i samme produkt. Den velkjente rørskålen, av ubrennbar mineralull, er dekket med armert aluminiumsfolie på overflaten. Rørskålen og overflaten forsegles enkelt og effektivt med den «innebygde» overlappende tapen. Arbeidet går raskt og resultatet er en jevn og pen overflate. Ved å følge den enkle monteringsanvisningen nedenfor er du sikret et godt resultat som effektivt hindrer varmetap.



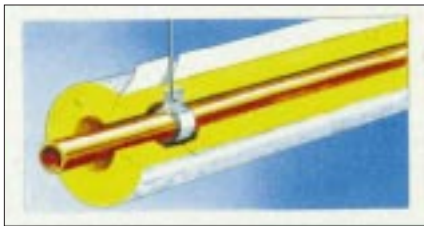
1. Rørskålene må ikke være støvete, de bør derfor oppbevares i en lukket eske.



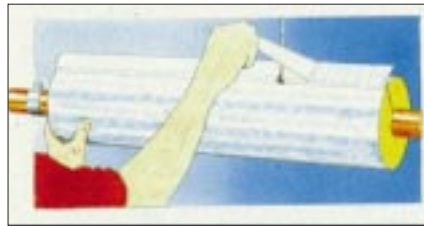
2. Monteringen må ikke skje ved lavere temperatur enn + 10°C. Også rørskålene må minst ha denne temperaturen. Ta derfor inn rørskålene dagen i forveien



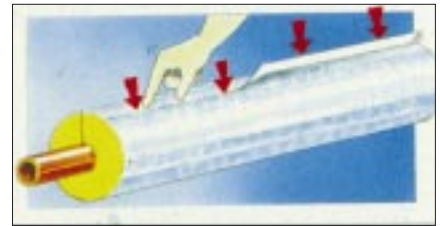
3. Rørskålene må ikke komme i kontakt med olje, fett eller vann da dette gjør at limet fester dårlig.



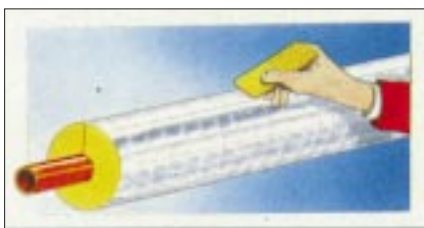
4. For å unngå spenning skjæres det ut til muffen, klammer, oppheng og liknende før monteringen starter



5. Skjær ut til oppheng osv. før beskyttelsespapiret på tapen fjernes. Unngå å ta på limflaten.



6. Fest først tapen lett på noen punkter langs rørskålen, slik at det er lettere å korrigere senere.



7. Gni hardt langs hele tapen, bruk en plastspatel, et knivskaft eller liknende.



8. Ved muffen og oppheng, og der spenning forekommer skal rørskålen bindes sammen med en tråd eller ståltråd.



9. Rørskåler med innerdiameter på 89 mm eller mer skal sikres med tråd eller ståltråd, minst to pr. rørskål.

Husk at:

- *rørskålene skal ha romstemperatur ($\geq 10^{\circ}\text{C}$)*
- *spenninger i isolering og overflate må sikres mekanisk*
- *hele tapeskjøten må presses godt sammen*
- *gå opp en dimensjon i rørskål ved isolering av rør med utvendig varmekabel*

PS! Ved isolering av kalde rør anbefales bruk av GLAVAFLEX cellegummi for et optimalt resultat.