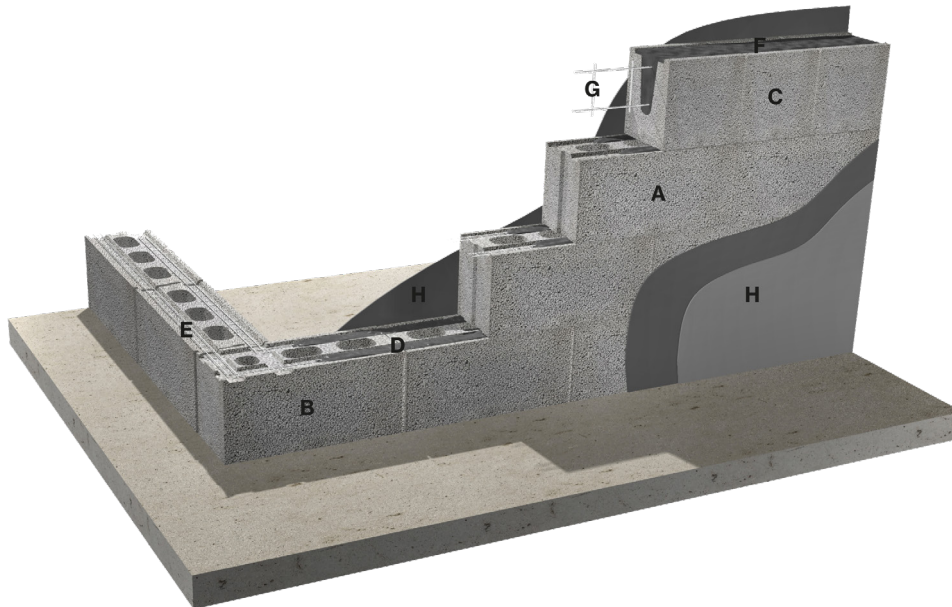


20 cm murvegg Leca® Basic

Løsning Leca® blokker

En murvegg av Leca® Basic 20 cm er en robust og rask løsning. Avhengig av hvilke behov veggene skal tilfredsstillere og hvilke krav som stilles - for eksempel til lydisolasjon, brannmotstand, bæreevne etc, kan du velge mellom forskjellige oppbygninger av veggene. Leca Basic er en allrounder, og kan brukes til nesten alt.



Fordeler

- Rasjonell og rask utførelse
- Robust og brannsikker
- Fukt- og råtesikker
- Krever lite vedlikehold

Generelt

Dette er en vegg med god bæreevne, lydisolasjon og brannmotstand. Veggene er velegnet som bærende og ikke-bærende innervegg der man ønsker pussede overflater på begge sider.

Spesifikasjoner

Murt vegg	
A	Leca Basicblokk 20 cm
B	Leca Basic Hjørneblokk 20 cm
C	Leca Basic U-blokk 20 cm
D	Weber Murmørtel M5
E	Leca Fugearmering / Leca Fugearmering 18 mm
F	Weber B20 Tørrbetong
G	Leca U-blokkarmering

NB! Ikke-bærende vegger kan avsluttes på toppen uten bruk av Leca U-blokk.

Overflatebehandling på begge sider

H: Egnede puss eller Weber Sparkel (kun innendørs)

Utførelse

Muring

Veggen strengmures med Weber M5 Murmørtel i liggefuger. Strengmuring forutsetter at mørtelarealet utgjør minst 2/3 av liggeflaten. Det er ikke nødvendig å mure med mørtel i stussfuger. Evt. gap i stussfugen fylles med murmørtel før pussing. Veggen armeres med 2 stk. Leca Fugearmering i hvert 2. skift.

Dersom fundament eller underliggende gulv er av betong, anbefaler vi at veggen skilles fra underlaget med et kombinert glide- og tetningssjikt av tynnplater i syrefast, rustfritt eller korrosjonsbeskyttet og plastbelagt stål. Eventuelt kan man bruke 2 lag med egnet plastfolie som kan gli mot hverandre. Bærende vegger avsluttes med et kontinuerlig armert og utstøpt U-blokkskift på toppen. Til armering av U-blokkskiftet benyttes minimum 1 stk. Leca U-blokkarmering, og til utstøping benyttes Weber B20 Tørrbetong. U-blokkskiftet brukes også som bærende bjelker over vindus- og døråpninger. Antall U-blokkarmering bestemmes da ut i fra opptredende laster.

NB! Ikke-bærende vegger kan avsluttes på toppen uten U-blokkskift.

Overflatebehandling

Begge sider på veggen pusses med ett sjikt weberbase KC 50/50 mur- og pussmørtel, tykkelse 5-12 mm. Som evt. slutt puss kan ett sjikt weberbase 136 tynnpuss påføres i 2-3 mm tykkelse. Total tykkelse skal være 8-12 mm. En 1-sjikts puss medfører risiko for at fugemønsteret er synlig på pussoverflaten. Alternativt til tynnpuss kan veggen males med to strøk weberton 303 Silikatmaling .

Kalkulasjoner:

[Leca Basic kalkulasjon](#)

Saint-Gobain Byggevarer AS

Sandstuveien 68
Postboks 6211 Etterstad
0603 Oslo
Tlf: 04455

weber-norge.no

Mai 2022