

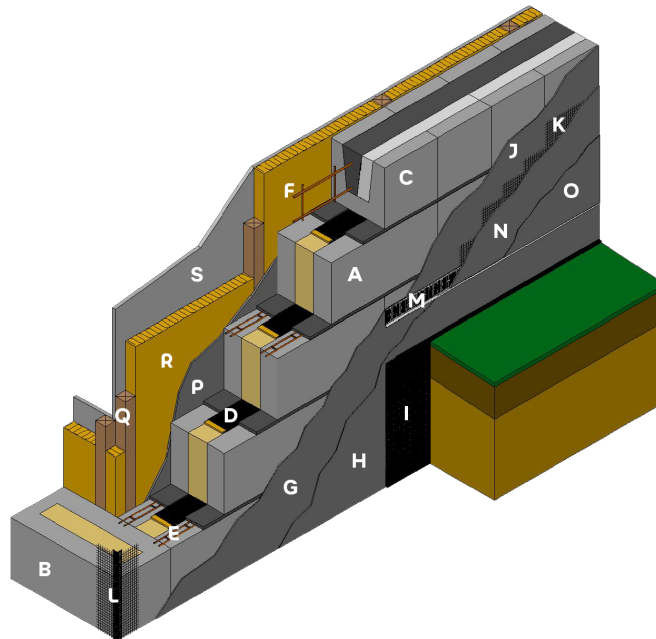
# Sokkeletasje med tilleggsisolasjon

## Løsning Leca® blokker

Dette er en ytterveggløsning som ivaretar både isolasjon og bæring. Veggens tilfredsstillende TEK 10 og byggeforskriftenes minstekrav til U-verdi for yttervegger. Løsningen er trygg og varig, og har solid bærekapasitet og god brannmotstand. God løsning for sokkel-/ kjelleretasje til trehus.

Veggen tåler jordtrykk og er derfor egnet til bruk som kjeller eller sokkel. Med riktig utførelse blir dette en trygg og varig løsning nesten uten vedlikeholdsbehov.

Leca Blokker har en kapillærbrytende egenskap. Dette betyr at fukt ikke vil suges opp i materialet.



## Fordeler

- Enkel og rasjonell utførelse
- Tåler fukt
- Trygg kjeller-/ sokkelkonstruksjon

## Utførelse

Veggen bygges opp av Leca Isoblokk 25 cm LSX byggesystem. Systemet består av blokker, murmørtel, armering og laftestrimmel. Veggens tilleggsisoleres innvendig for å oppnå ønsket isoleringsevne.

Murt vegg	
A	Leca Isoblokk LSX 25 cm
B	Leca Isoblokk Hjørne LSX 25 cm
C	Leca Iso U-blokk LSX 25 cm
D	Leca Laftestrimmel 90 mm
E	Leca Fugearmering
F	Leca U-blokkarmering

## Overflatebehandling

Utvendig murverk over bakken anbefales pusset med Weber Fiberpussystem. Utvendig under bakken anbefales Weber Slemmemørtel og grunnmursplater, f.eks. Platon.

Utvendig overflatebehandling under bakken	
G	Weber Grå Slemming 1. sjikt (ca. 4 kg/m <sup>2</sup> )
H	Weber Grå Slemming 2. sjikt (ca. 2 kg/m <sup>2</sup> )
I	Platon grunnmursplate med kantlist på toppen

Utvendig overflatebehandling over bakken	
J	weberbase 261 Fiberpuss 1. sjikt (t = 4-6 mm)
K	webertherm 397 Armeringsnett
L	webertherm 391 Hjørnelist
M	webertherm 400 Startlist
N	weberbase 261 Fiberpuss 2. sjikt (t = 3-4 mm)
O	Sluttbehandling Alt. 1: weberton 303 silikatmaling Alt. 2: weber silicate render 1,5 mm

## Innvendig tilleggisolering

For å kunne tilfredsstillte TEK10 må veggen tilleggisoleres. Med 75 mm innvendig isolering (isolasjonsklasse 35) oppnås U-Verdi < 0,18 W/m<sup>2</sup>K. Komplette liste over veggens isoleringsevne finner du [her](#)  
Se brosjyreside 49 eller datahenvisning side 24.

Dersom mindre enn halvparten av veggen er under bakkenivå kan det benyttes dampsperre av plast mellom isolasjon og innvendig kledning.

Innvendig tilleggisolering	
P	Poretetting
Q	Lekting (36x73 mm, c/c 600 mm)
R	Mineralull i isolasjonsklasse 35 (t = 75 mm)
S	Innvendig kledning (gipsplate, sponplate e.l.)

### Saint-Gobain Byggevarer AS

Sandstuveien 68  
Postboks 6211 Etterstad  
0603 Oslo  
Tlf: 04455