

CO₂-bremsende overflatebehandling

Løsning betong og anlegg



weber REP 990

- CO₂-bremsende
- Diffusjonsåpen
- Lett å påføre med kost eller sprøyte
- Farge: Betonggrå

Benyttes som beskyttelse på broer, balkonger og terrasser for å hindre karbonatisering og inntrengning av vann og salter.

weber REP 990 har høy elastisitet ved temperaturer ned til -20 °C og har gode sprekkeoverbyggende egenskaper. REP 990 er vann-tett, men diffusjonsåpen og har høy motstand mot CO₂ inntrengning (karbonatiseringsbremsende).

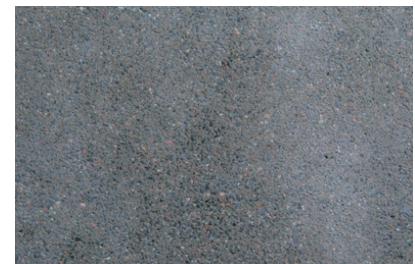
weber Mineralux 8270

- CO₂-bremsende
- Diffusjonstett
- Lett å påføre med rulle, kost eller sprøyte

weber Mineralux 8270 Fin er en betongmaling for fasader. Basert på høyverdig akrylatdispersjon. Produktet er diffusjonsåpen og gir normalt en bra beskyttelse mot karbonatisering.

Mer Informasjon

Mer informasjon om våre løsninger og de involverte produktene finner du andre steder på glava.no, blant annet i våre brosjyrer og datablader. Vi anbefaler at du (i tillegg til dette infobladet) benytter denne informasjonen for å kunne prosjektere og utføre løsningene korrekt.



Rengjort underlag



Påføring av REP 990 kan utføres med brett, kost eller sprøyte i to sjikt.



Påføring av Mineralux 8270 kan utføres med rull, kost eller sprøyte. Anbefalt to sjikt

Saint-Gobain Byggevarer AS

Sandstuveien 68
Postboks 6211 Etterstad
0603 Oslo
Tlf: 04455

glava.no