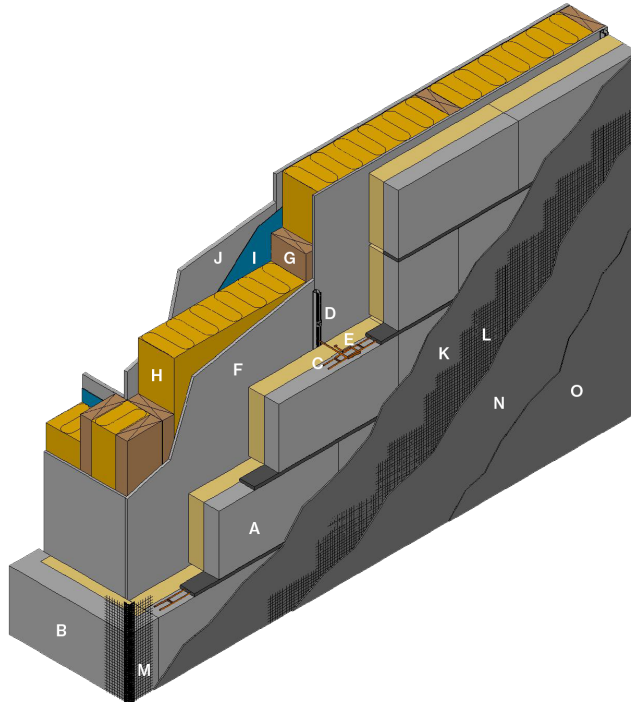


Forblending med Leca Fasadeblokk

Løsning Leca® blokker

Dette er en forblending som gir et betydelig bidrag til veggens samlede varmeisolasjon og lydisolasjon mot trafikkstøy. Dersom treveggen bak har U-verdi 0,4 W/m²K eller lavere, vil ferdig vegg tilfredsstillende byggeforskriftenes minstekrav til U-verdi 0,22 W/m²K når utførelsen er som vist. Leca Fasadeblokk gir en murt forblending med isolasjon både på nybygg og til rehabilitering, både innvendig og utvendig. Fasadeblokken har god brannmotstand, er en god pussbærer og meget motstandsdyktig mot fukt, sopp og råte.



Spesifikasjoner

Forblending med Leca Fasadeblokk er ikke lastbærende og bærer kun sin egen vekt.

NB! Der hvor Fasadeblokken benyttes utenpå en trestendervegg må løsningen prosjekteres i hvert tilfelle, av hensyn til fare for brannsmitte i spalten.

Murt forblending	
A	Leca Fasadeblokk
B	Leca Fasadeblokk Hjørne
C	Leca Fugearmering
D	BI-universalskinne
E	Leca Fasadeblokk Binder
Bakenforliggende vegg	
F	Vindsperre (9 mm GU-plate eller tilsv.)
G	Trebindingsverk (c/c 600 mm)
H	Mineralull i isolasjonsklasse 37 (tmin. = 100 mm)
I	Dampsperr (0,2 mm plastfolie)
J	Innvendig kledning (13 mm gipsplate eller tilsv.)

Utvendig overflatebehandling	
K	weberbase 261 Fiberpuss 1. sjikt (t = 4-6 mm)
L	webertherm 397 Armeringsnett
M	webertherm 391 Hjørnelist
N	weberbase 261 Fiberpuss 2. sjikt (t = 3-4 mm)
O	Sluttbehandling Alt. 1: weberton 303 silikatmaling Alt. 2: weber silicate render 1,5 mm

Orienterende U-verdier

Eksisterende konstruksjon		Ny konstruksjon forblendet med Leca Fasadeblokk		
Vegg	U-verdi (W/m ² K)	+ evt. hulromsisolasjon ¹⁾ bak Leca Fasadeblokk (mm)	+ evt. tilleggsisolasjon ²⁾ i trebindingsverk (mm)	U-verdi (W/m ² K)
150 mm betong	3,8	0	0	0,438
		50	0	0,262
		0	50	0,280
		50	50	0,196
2 stein (480 mm) massiv teglvegg	1,2	0	0	0,351
		50	0	0,229
		0	50	0,242
		50	50	0,177
250 mm Leca Blokk	0,8	0	0	0,307
		50	0	0,209
		0	50	0,220
		50	50	0,165
Trebindingsverk m/ 100 mm isolasjon	0,4	0	0	0,223
		50	0	0,167
		0	50	0,174
		50	50	0,138

¹⁾ Glava Murplate 32 eller tilsvarende.

²⁾ Glava Proff 34 eller tilsvarende satt i trebindingsverk (48x48 mm) c/c 600 mm

Utførelse

Muring

Leca Fasadeblokk mures med Weber M5 Murmørtel i liggefuger. Murmørtelen legges kun på Leca delen av blokken. Det er ikke nødvendig å mure med mørtel i stussfugene. Forblendingen armeres med Leca Fugearmering i hvert 2. skift. Leca Fasadeblokk Hjørne brukes i hjørner og mot åpninger.

Til overdekninger over vindus- og døråpninger med lysåpning ≤ 2,5 m benyttes Leca Fasadebjelke. Dette er en prefabrikkert armert og isolert bjelke med lengde på 3,0 m. Som opplegg for forblendingen kan det brukes en langsgående konsoll av betong eller stål i kombinasjon med et glidesjikt. Alternativt kan benyttes murt eller støpt ringmur. Det anbefales å dele opp forblendingen med vertikale bevegesfuger for minimum hver 12 m, og 6 m fra et fastholdt hjørne.

Forankring

Forblendingen forankres til bakenforliggende avstivende bindingsverk. Til forankring benyttes Leca Fasadeblokk Binder og BI-universalskinne som festes til bakvegg med tilpassede TI-skruer. Ved innboring av skruer brukes medfølgende BI-vinkler som monteres mellom skinnen og skruen. Leca Fasadeblokk Binder settes enkelt inn i BI-universalskinne, legges rundt Leca Fugearmering, trykkes ned og festes. Det tilbys en egen Forankring Multipakke til Leca Fasadeblokk som inneholder skinner, bindere, skruer, vinkler, etc. som er tilpasset bakvegg av treverk, betong og murverk. Ved bruk av Multipakken vil luftspalten mot bakkvegg bli 25-30 mm. Antall og plassering av skinner og bindere bestemmes ut i fra dimensjonerende vindkrefter.

Utvendig overflatebehandling

Evt. oppretting gjøres dagen før pussing med weber M5 Murmørtel. Som utvendig overflatebehandling over bakken benyttes Weber Fiberpussystem. Pussystemet bygges opp av 2 sjikt weberbase 261 Fiberpuss med et armeringsnett av glassfiber innbakt i 1. sjikt og en sluttbehandling. Total pusstykkelse er 8-10 mm. Første sjikt pusses 4-6 mm tykt. webertherm 397 armeringsnett bakes inn i sjiktet vått i vått. Det skal være 100 mm overlapp ved skjøter. Utvendige hjørner forsterkes med webertherm 391 hjørnelist. Etter 1-3 døgns herding påføres det andre sjiktet i 3-4 mm tykkelse. Pussen trenger minimum 14 dagers herding før sluttbehandling.

Sluttbehandlingen kan være

Alternativ 1:

To strøk weberton 303 Silikatmaling som spes ut med 15 % weberton 301 Silikatgrunning i begge strøk. Slagregnutsatte vegger bør grunnes med ett strøk weberton 301 Silikatgrunning utspedd 1:1 med vann før malingen påføres.

Alternativ 2:

Ett sjikt weber silicate render 1,5 mm kornstørrelse. Kornstørrelse 1 mm og 2 mm kan også leveres på bestilling. Veggen grunnes med weber.ton 303 Silikatmaling i samme farge før pussen påføres i tykkelse tilsvarende kornstørrelse.

Se weber-norge.no for mer informasjon om pussystemer.

Saint-Gobain Byggevarer AS

Sandstuveien 68
Postboks 6211 Etterstad
0603 Oslo
Tlf: 04455