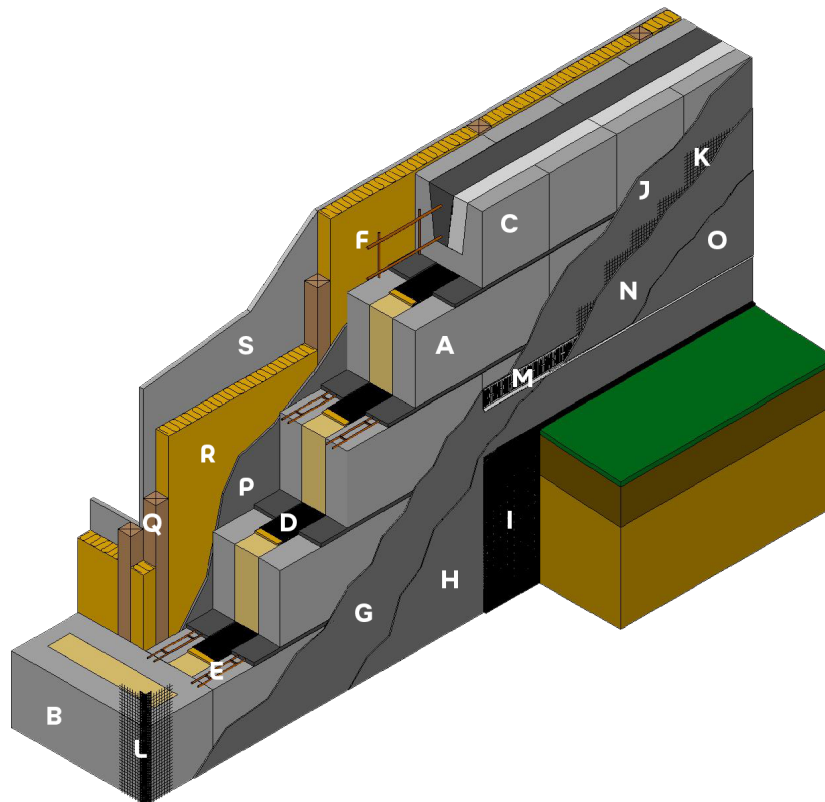


Kjellervegg med påføring, U-verdi 0,22

Løsning Leca® blokker

Dette er en ytterveggløsning som ivaretar både isolasjon og bæring. Veggens tilfredsstillende TEK 07 byggeforskriftens minstekrav til U-verdi for yttervegger når utførelsen er som vist over. Veggens har solid bærekapasitet, bra brannmotstand og god lydisolasjon mot trafikkstøy.



Fordeler

- Trygg kjellerkonstruksjon
- Fukt- og brannsikker
- Sunt inn klima

Spesifikasjoner

Yttervegg av Leca Isoblokk 25 cm delvis under bakken med puss på utvendig side og 50 mm innvendig tilleggisolasjon

Murt vegg	
A	Leca Isoblokk 25 cm
B	Leca Isoblokk Hjørne 25 cm
C	Leca Iso U-blokk 25 cm
D	Leca Laftestrimmel 90 mm
E	Leca Fugearmering
F	Leca U-blokkarmering

Utvendig overflatebehandling under bakken

G	Weber Grå Slemming 1. sjikt (ca. 4 kg/m ²)
H	Weber Grå Slemming 2. sjikt (ca. 2 kg/m ²)
I	Platon grunnmursplate med kantlist på toppen

Utvendig overflatebehandling over bakken

J	weberbase 261 Fiberpuss 1. sjikt (t = 4-6 mm)
K	webertherm 397 Armeringsnett
L	webertherm 391 Hjørnelist
M	webertherm 400 Startlist
N	weberbase 261 Fiberpuss 2. sjikt (t = 3-4 mm)

O	Sluttbehandling Alt. 1: weberton 303 silikatmaling Alt. 2: weber silicate render 1,5 mm
---	---

Innvendig tilleggisolering

P	Poretetting
Q	Lekting (48x48 mm, c/c 600 mm)
R	Mineralull i isolasjonsklasse 37 (t = 50 mm)
S	Innvendig kledning (gipsplate, sponplate e.l.)

Utførelse

Muring

Leca Isoblokk 25 cm mures med Weber Murmørtel M5 med strengemurte liggefuger. Det er ikke nødvendig å mure med mørtel i stussfugene. Leca Laftestrimmel legges i alle liggefugene mellom mørtelstrengene. Veggarmes med 2 stk. Leca Fugearmering i minimum hvert 2. skift. Leca Isoblokk Hjørne 25 cm brukes i hjørner og mot åpninger. Bærende vegger avsluttes med et kontinuerlig armert og utstøpt U-blokkskift på toppen. Til armering av U-blokkskiftet benyttes minimum 1 stk. Leca U-blokk-armering, og til utstøping benyttes Weber B20. U-blokk-skiftet isoleres med 50 mm isolasjonsplater av EPS som følger med U-blokkene. Platene plasseres i U-blokk før utstøping. U-blokkskiftet brukes også som bærende bjelke over vindus- og døråpninger. Antall U-blokkarmering bestemmes da ut i fra opptrødende laster.

Jordtrykk

Murte vegger av Leca Isoblokk 25 cm under bakken må avstives for jordtrykk med avstivende vegger. Maksimal avstand mellom murte avstivende vegger er 5,0 m forutsatt bruk av stedlige drenerende masser (pukk, grus, sprengstein o.l.), maksimal fyllingshøyde og terrengfall 1:50 til minst 3,0 m fra veggen. Avstanden mellom avstivende innervegger kan økes til 7,0 m dersom løs Leca brukes som tilbakefylling. NB! Det må ikke kjøres med gravemaskin eller andre tunge maskiner ut på løs fylling.

Utvendig overflatebehandling

Evt. oppretting gjøres dagen før pussing med Weber Murmørtel M5. Som utvendig overflatebehandling over bakken benyttes weberbase 261 Fiberpuss. Pussystemet bygges opp av 2 sjikt weberbase 261 Fiberpuss med et armeringsnett av glassfiber innbakt i 1. sjikt og en sluttbehandling. Total pusstykkelse er 8-10 mm. Første sjikt pusses 4-6 mm tykt. webertherm 397 Armeringsnett bakes inn i sjiktet vått i vått. Det skal være 100 mm overlapp ved skjøter. Utvendige hjørner forsterkes med webertherm 391 Hjørnelist. Etter 1-3 døgns herding påføres det andre sjiktet i 3-4 mm tykkelse. Pussen trenger minimum 14 dagers herding før sluttbehandling.

For å oppnå god lufttetthet anbefaler vi pussing til full lufttetthet av alle utvendige overflater inkludert murkrone samt smyg for vinduer og dører. Smygene skal være pusset før vinduer og dører settes inn.

Sluttbehandling

Sluttbehandlingen kan være

Alt. 1: To strøk weberton 303 Silikatmaling som spes ut med 10% weberton 301 Silikatgrunning i første strøk. Slagregnutsatte vegger bør grunnes med ett strøk weberton 301 Silikatgrunning utspedd 1:1 med vann før malingen påføres.

Alt. 2: Ett sjikt weber silicate render med 1,5 mm kornstørrelse. Kornstørrelse 1 mm og 2 mm kan også leveres på bestilling. Veggen grunnes med weberton 303 Silikatmaling i samme farge før pussen påføres i tykkelse tilsvarende kornstørrelse. Tilsvarende sluttbehandlinger kan også utføres med Weber Silkonharpiksprodukter, weber silco paint og weber silco render.

Innvendig tilleggsisolering

Før tilleggsisoleringen foretas, skal veggen porettes/slemmes på innsiden. Til poretting/slemming kan man bruke Weber Murmørtel M5, weberbase KC 50/50 eller Weber Grå Slemming. Stenderverk med trestendere 48x48 mm (c/c 600 mm) festes til veggen med skruer e.l. vanligvis etter at etasjeskilleren er lagt. Deretter settes 50 mm mineralull mellom stenderne. Til slutt monteres kledningen (gipsplater, sponplater, e.l.). Over bakken anbefales bruk av dampsperre på innvendig side. Under bakken fraråder vi bruk av dampsperre.

Kalkulasjoner:

[Se våre blokk-kalkulasjoner her](#)

Detaljtegninger:

[Vegger og grunnmur](#)

Saint-Gobain Byggevarer AS

Sandstuveien 68

Postboks 6211 Etterstad

0603 Oslo

Tlf: 04455

weber-norge.no

Mai 2022