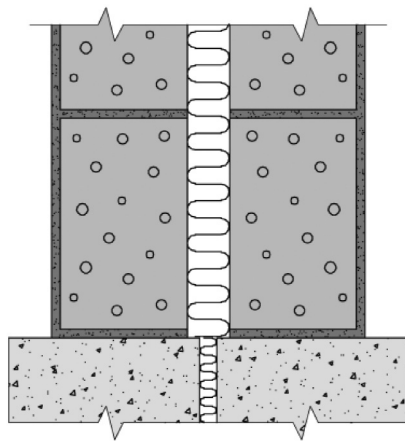


Leca® lydvegg 60 dB

Løsning Leca® blokker

Lydvegg av dobbel Leca Blokk 15 cm.

Dobbeltvegger omfatter murte innvendige vegger bestående av to murte vanger adskilt med et uisolert eller isolert hulrom. En slik Leca dobbeltvegg brukes primært for å oppnå meget god luftlydisolasjon.



Dobbeltvegg. To vanger av Leca Blokk 15 cm med fulle liggefuger og 10 mm puss på én side av hver vange.

Fordeler

- Meget god lydisolasjon
- Brannsikker
- Fukt og råtesikker
- Robust

Utførelse

LYDVEGG > 60 dB

For å oppnå mest mulig luftlydisolasjon, må vangerne mures på adskilte fundamenter, og være frittstående og totalt adskilte uten trådbindere eller andre faste forbindelser. Forbindes vangerne med trådbindere eller et felles fundament, blir luftlydisolasjonen i praksis som en massiv vegg med tilsvarende flatevekt. Skal vangerne forbindes til hverandre med trådbindere, skal antall og plassering av trådbindere dimensjoneres ut fra valgt type og opptredende påkjenning. Eventuelle tråder skal formes og anbringes slik at de får godt feste i begge vanger. Minste avstand mellom innmurte trådbindere og mørtelfugens ytre eller indre flate skal være 35 mm. Vangerne skal mures med fulle fuger.

For å oppnå tilfredsstillende luftlydtetthet pusses begge vangerne på en side. Det skal sørges for at spillmørtel ikke faller ned i hulrommet. For dobbeltvegg med isolasjon skal spillmørtel fjernes fra den ene vangers baksiden (hulromsiden), og isolasjonsplater monteres og fastholdes mot denne slik at det sikres full og varig kontakt mellom isolasjon og veggflate. Isolasjonen skal ikke komprimeres så hardt at veggen kan få skader på grunn av utpressing. Isolasjonen skal beskyttes mot mørtelsøl med f.eks. spillbord

Detaljtegninger:

[Vegger og grunnmur](#)

Leca Teknisk Håndbok:

[Les mer om Lydvegger i kap. 5 i Leca Teknisk Håndbok](#) - se verdier i tabeller side 60-62.

Saint-Gobain Byggevarer AS

Sandstuveien 68
Postboks 6211 Etterstad
0603 Oslo
Tlf: 04455