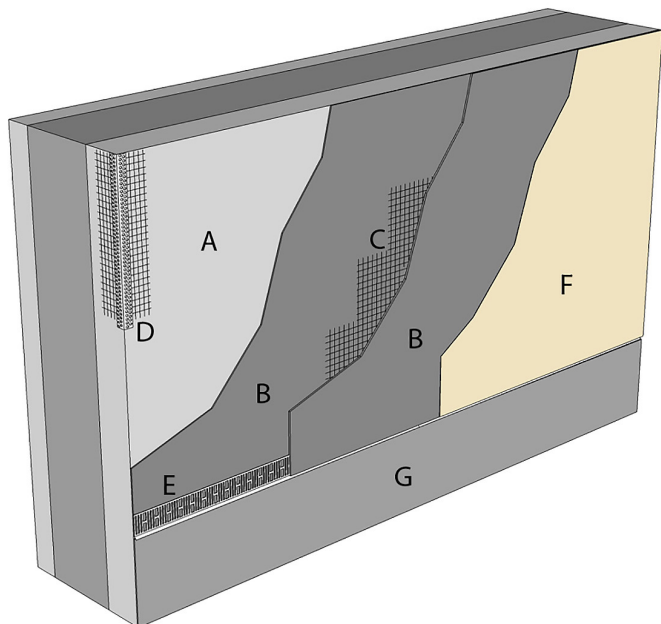


Weber puss på isolerte grunnmurssystemer

Det benyttes Weber Fiberpuss system som puss på isolerte grunnmurssystemer, f.eks. GLAVA® Trollveggen og Jackon Thermomur. For best mulig resultat anbefaler vi at arbeidet utføres av håndverker med relevant erfaring. For mer detaljert informasjon vedrørende utførelse etc., se respektive produktdatablad.



Oppbygging av konstruksjonen

- A: EPS grunnmurssystem
- B: weberbase 261 Fiberpuss
- C: webertherm 397 Armeringsnett
- D: webertherm 391 Hjørnelist
- E: weber 400 N Startlist
- F: Sluttbehandling (se alternativer)
- G: webertherm 260 Sokkelpuss

Weber Fiberpussystem

weberbase 261 Fiberpuss er en hydrofobert og fiberforsterket mørtel på basis av kalk/semment. weberbase 261 Fiberpuss benyttes som grunnpuss på underlag av f.eks. Leca, tegl, betong og til Webers fasadesystemer Serpomin, Serpotharm og VentiGuard Extreme. weberbase 261 Fiberpuss benyttes alltid i kombinasjon med webertherm 397 Armeringsnett.

Forarbeid

Konferer alltid veggleverandørens anvisninger før du starter. Underlaget skal være tørt, rent og støvfritt og fri for fett, olje mm. Større ujevnheter og sår utbedres og gis tilstrekkelig herdetid før weberbase 261 Fiberpuss påføres. Det anbefales å rubbe overflaten på isolasjonen med et rivebrett, stålbørste eller tilsvarende. Dette for å øke vedheften mellom puss og underlag. (EPS som har vært utsatt for UV-lys over lang tid må alltid rubbes først.) Før pussarbeidene starter, monteres webertherm 391 Hjørnelister på utvendige hjørner samt i åpninger/smyg. Weber 400 N Startlist monteres ca 20-30 cm fra bakkenivå som et skille mellom sokkel og fasade. Hjørne- og startlister limes til underlaget med weberbase 261 Fiberpuss.

Utførelse

Weber Fiberpussystem bygges opp av to sjikt med weberbase 261 Fiberpuss inkl. armeringsnett av glassfiber, samt en sluttbehandling. Total pusstykkelse skal være 8-10 mm. Mørtel blandes etter anvisninger på sekken. Første sjikt trekkes på i 5-6 mm tykkelse. webertherm 397 Armeringsnett bakes inn i 1. sjikt vått i vått og skal omsluttet helt av mørtel. Nettet skal ligge ytterst i 1. sjikt. Armeringsnettet skal ha 100 mm overlapp ved alle skjøter. Etter 1-3 døgns herding påføres andre sjiktet i 3-4 mm tykkelse. Pussen skures/filses

etter ønske. Benytt skumfils til filsing. Nypusset overflate må beskyttes mot hurtig uttørking og direkte regn. Pussarbeider skal ikke utføres dersom temperaturen er lavere enn +5°C ved utførelse eller i herdeperioden.

Sokkel

Området mellom bakken og Weber 400 N Startlist skal pusses med webertherm 260 Sokkelpuss. 260 Sokkelpuss er en sterk puss med lavt vannoppsug og med god bestandighet mot frysing/tining. Utføres på lik linje med weberbase 261 Fiberpuss i to sjikt med total tykkelse på 8-10 mm med armeringsnett mellom første og andre sjikt. Sokkelpussen kan trekkes ca 10 cm ned i bakken og 30-100 cm over bakkenivå. Sokkelpuss brukes sammen med god drenering, knotteplast og fall bort fra veggen. Overflatebehandling Området ved sokkel utsettes ofte for stor fuktbelastning. For mindre fremtidig vedlikehold anbefales sokkelpussen utført uten sluttbehandling. Dersom man ønsker en farge på sokkelen, kan den males med weber silco paint. Se også vår veiledning Weber puss på sokler.

Overflatebehandling

Overflatebehandling kan starte når fiberpussen er ferdig herdet, minimum etter 10 dager under normale forhold. Lav lufttemperatur eller høy fuktighet vil forlenge herdetiden. Arbeid helst under klimabeskyttelse/regntak for optimale forhold hele året. Underlaget skal være helt tørt ved sluttbehandling, da produktene er løselige i vann før herding. For alt puss og malingsarbeid anbefales det at arbeidet planlegges for at man skal unngå skjøter på store flater. Webers standardfarger finnes i 99 varianter. Vi anbefaler at det alltid gjøres et prøveoppstrøk på riktig underlag og betraktet i riktig lys før pussarbeidet begynner. Fargeprøver kan bestilles.

Alt 1: weber silco paint

Malingen påføres i 2 strøk med minimum 1 dags mellomrom. Påføres på godt herdet underlag, ca 10 dager etter ferdig grunnpuss. Påføres med rull eller kost til 100% dekk og til anbefalt forbruk. Overflatene må beskyttes mot direkte sol og regn i påføringstidspunkt. Ferdig herdet overflate (ca 3 dager) bør beskyttes mot direkte regn.

Alt 2: weber silco render

Overflatene grunnes først med 1 strøk weber silco paint ca 10 dager etter grunnpuss. Etter min. 1 dag påføres deretter 1 sjikt med weber silco render i samme farge som grunningsmalingen. weber silco render trekkes på for hånd eller sprøytes på til anbefalt forbruk. Bearbeides til ønsket overflate. Overflatene må beskyttes mot direkte sol og regn i påføringstidspunkt. Ferdig herdet overflate (ca 3 dager) bør beskyttes mot direkte regn.

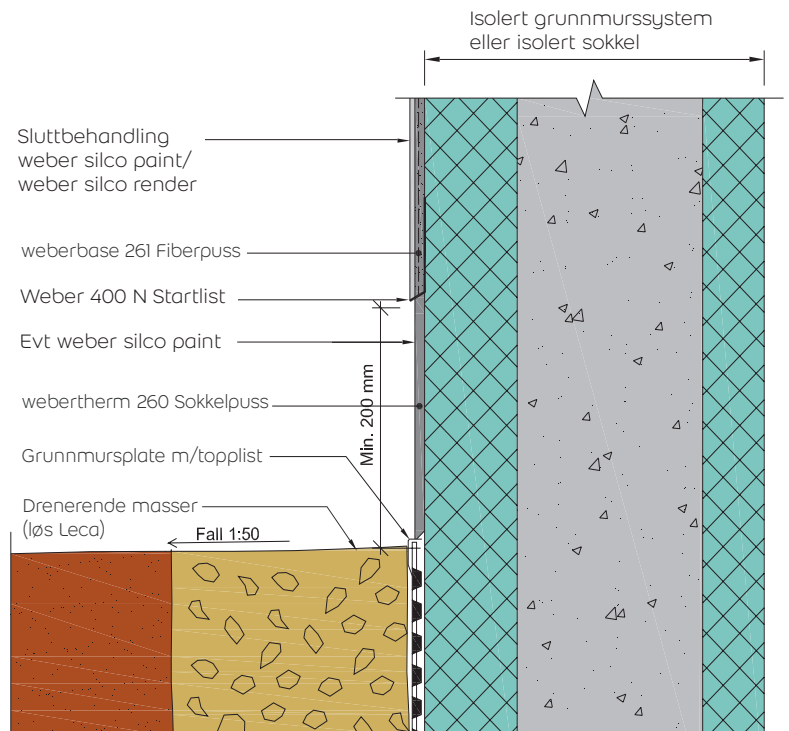


Foto	Produkt	NOBBnr.	Beskrivelse
	webertherm 397 Armeringsnett	23826282	Glassfibernet 6 x 6 mm til weberbase 261 Fiberpuss og webertherm 260 Sockelpuss
	webertherm 260 Sockelpuss	49075505	Fiberforsterket puss til bruk på fuktutsatte områder på underlag av bla. Leca, betong, EPS, XPS og isolerte grunnmurssystemer. Inngår i Weber Fiberpuss system.
	weberbase 261 Fiberpuss	48390436	Fiberforsterket puss til bruk på fasader på underlag av bla. Leca, isolerte grunnmurssystemer/ICF-løsninger og Aquapanel. Inngår i Weber Fiberpuss system.
	weber silco render	Hvit: 55366360 Pigmentert: 55366341	Gjennompigmentert sluttpuss på silikonharpiksbasis til innen- og utendørs bruk. Kornstørrelse 1,5 mm. (1,0 og 2,0 mm er bestillingsvare). Leveres i 99 standardfarger, se Weber Fargekart. Tidligere weberpas Silikonharpikspuss
	weber silco paint	Hvit: 55366413 Pigmentert: 55366394	Maling på silikonharpiksbasis til innen- og utendørs bruk. Leveres i 99 standardfarger, se Weber Fargekart. Tidligere weberton Silikonharpiksmaling.

Mer informasjon

For mer detaljert informasjon vedrørende utførelse og forbruk etc., se respektive produktdatablad for weberbase 261 Fiberpuss samt webertherm 260 Sockelpuss. Tilhørende NS 3420 beskrivelsesmalere, detaljtegninger og alle tilhørende datablader og FDV-dokumentasjon finnes på www.weber-norge.no. Her finnes også kalkulasjonsverktøy for beregning av mengder. Se også våre brosjyrer «Weber fasadesystemer», samt veggleverandørens anvisninger.

Saint-Gobain Byggevarer AS
Sandstuveien 68, 0680 Oslo
Postboks 6211 Etterstad, 0603 Oslo
info@weber-norge.no
www.weber-norge.no

