

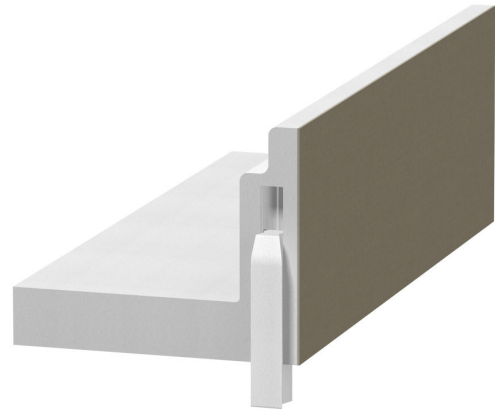
## Glava L-Element

Isolert ytterforsikaling for enkel plate på mark-løsning til industribygg, garasjer, hytter, m.m.

Produktet har en 6 mm fibersementplate på yttersiden.

Til montering trengs følgende tilbehør:

- Skjøtebeslag
- Foamlock
- EPS-låsekile
- Festespiker eller Festeskruer.



Se monteringsanvisning for mengder og fremgangsmåte.

Dimensjon/ beskrivelse	INNHOLD PR. PAKKE				NOBB-nr	Varenr
	stk		m	m <sup>3</sup>		
300 x 500 x 1200	1		1.20	0.18	49441681	431024
400 x 500 x 1200	1		1.20	0.24	49441696	431025
500 x 500 x 1200	1	*	1.20	0.30	52105423	431050
600 x 500 x 1200	1	*	1.20	0.36	52105438	431051

\* Ikke lagerført artikkel, leveres på bestilling og minstekvantum kan forekomme.

### MONTERING / UTFØRELSE

Veggykkelse: Fra 148 mm. Det skal brukes min. 148 mm bunnsvill.  
Se egen monteringsanvisning.

---

## ANVISNINGER FOR DRIFT OG VEDLIKEHOLD

---

### Behandling av fibersementplaten:

Fibersementplaten er en 6 mm tykk fiberarmert sementplate som har gjennomgått en spesiell herdeprosess. Platen er dampåpen, noe som er en forutsetning for at den kan brukes på L-elementene. I tillegg har platen kapillære egenskaper. Det medfører at platen kan trekke til seg fukt under terreng, ved nedbør etc. Dette vil tørke uten at det påvirker platens overflate. Mindre fargeforskjeller på platene kan forekomme. I svært få tilfeller kan svinnsprekker/riss forekomme.

### Rengjøring og rengjøringsmetoder:

Generelt sett krever ikke fibersementplaten vedlikehold, men støv, luftforurensning og pollen er faktorer som kan påvirke fibersementplaten utseende. I tillegg bør ikke beplantning o.l. vokse helt inntil platene. Ringmurselementet og fibersementplaten kan rengjøres med vann og vanlig vaskemiddel. Vi anbefaler ikke bruk av høytrykkspyler på platene. Fastgrodd algevekst, mose etc. fjernes med mild algefjerner eller mekanisk med en stiv børste. Det må ikke brukes stålbørste. Skyll alltid med rikelig med vann. Fibersementplatene er motstandsdyktige mot sopp og råte.

### Maling av fibersementplaten:

Fibersementplaten kan males med diffusjonsåpen murmaling. Murmalingen må være alkalieresistent og kan med fordel være akrylbasert, men ikke alkydbasert. Overflaten må være ren og støvfri før behandling. Fibersementplaten kan også grunnes med en alkalieresistent fargeløs akrylbasert - primer/ grunner.

### Puss på fibersementplaten:

Fibersementplatene kan overflatebehandles med puss. Det kan brukes akrylpuss og/eller sementbasert puss. Viktig! Det må ikke pusses over plateskjøtene. Dette kan forårsake sprekker. Det er en fordel å grunne fibersementplatene med akrylbasert primer før pussing av platene. Pussen må være alkalieresistent og påføres etter produsentens anvisninger.

### Liming av skifer på fibersementplaten:

Det kan limes skifer eller fliser på fibersementplatene. Det kan brukes enten sementbasert lim som er frostsikkert eller et en-komponent PUR lim. Det er viktig at det ikke limes over plateskjøter pga. faren for sprekkdannelser hvis elementene beveger seg noe i forhold til hverandre. Før montering er det viktig at fibersementplatene er rene, frie for støv og at de ikke er fuktige. Flis eller skifer fuges med værbestandig fugemasse. Følg produsentens anbefaling.

### Reparasjon av fibersementplaten:

I svært få tilfeller kan svinnsprekker/ riss forekomme. Hvis det er skade på fibersementplaten(e) kan nye plater bestilles gjennom byggevareforhandler. Liming av fibersementplate utenpå eksisterende plate gjøres med en- komponent PUR lim. Liming av fibersementplate på EPS skal gjøres med et løsemiddelfritt monteringslim, f.eks. MS-polymer. Alternativ festes platene mekanisk med egnede skruer og plugg. Diameteren på hullet i fibersementplaten må være større enn festemiddelets diameter for å unngå spenninger.

### Ettersyn/kontroll:

Årlig besiktigelse av betongfiberplatene for sprekkdannelser eller skader

Vedlikeholdsinstruks-intervall:

Fibersementplater med skadet overflate kan repareres med tilsvarende platekledning eller egnet fugemasse. Ødelagte fibersementplater kan byttes ut og må da limes til underlaget med et frostsikkert sementbasert flislim. Alternativt løsemiddelfrie monteringslim. Kappes med vinkelsliper, baufil e.l.

---

## **DRIFTSTEKNISKE OPPLYSNINGER**

---

Materiale: Ekspandert polystyren(EPS) og fibersement.

I elementets rygg og bunn er det brukt EPS S 200

Deklarert varmekonduktivitet: 0,034 W/(mK)

Kortidslast: 200 kN/m<sup>2</sup> (NS-EN 826)

Langtidslast: 60 kN/m<sup>2</sup> (NS-EN 1606)

På ryggen er det pålimt en 6 mm fibersementplate.

Fibersementplate:

Tykkelse: 6 mm (± 10 %)

Brannklasse: Euroklasse A2,s1- d0

Farge: Grå- beige tone med variasjon

Antatt teknisk levetid/ brukstid uten utskiftninger: 50 år.

Formater:

L-element: 300/400/500/600 x 500 x 1200 mm.

Hjørneelement: 300/400/500/600 x 600 x 600 mm.

---

## **MILJØPÅVIRKNING**

---

Ressursutnyttelse: Produktet består av ikke fornybare, rikelige ressurser

Anbefalt utluftningstid/inneklimatelevante tidsverdi: Foreligger ikke

Emisjon: Ikke angitt

---

## **HMS - REFERANSER**

---

Se eget sikkerhetsdatablad.

---

## BEHANDLINGSMÅTE FOR AVFALL IHHT. NS 9431

---

### EPS:

Glava EPS inneholder ikke miljøfarlig avfall, og kan gjenvinnes på følgende måter:

- Gjenbrukes i produksjon av nye EPS- produkter.
- Omsmeltes og benyttes til produksjon av hardplastprodukter.
- Energigjenvinnes på avfallsforbrenningsanlegg. 1 kg EPS utgjør ca. 1,2-1,4 kg olje i brennverdi.
- Komprimeres for deponering.

Avfallstype: EPS, annen

Avfallshandtering: Materialgjenvinning.

Opprinnelse - Næring: Bygg og anlegg.

Kode for avfallsbehandling: 1732 | 1000 | 0600 |

### Fibersementplate:

Uskadet plate kan gjenbrukes direkte etter demontering som aktiv byggekomponent.

Skadet/ knust plate kan brukes som veifyll/ betongfyll.

Forøvrig kan fibersementplater leveres til kommunal gjenbruksstasjon som "ikke brennbart" materiale.

Avfallstype: Blandet materiale

Avfallshandtering: Deponering.

Opprinnelse - Næring: Bygg og anlegg.

Kode for avfallsbehandling: 9999 | 0700 | 0600 |

Antatt levetid/ brukstid > 50 år

---

## TEKNISK SERVICE

---

Produsent/ leverandør:	GLAVA AS
Organisasjonsnr:	NO 912 008 754 MVA
Postadresse:	Postboks 2006, 1801 Askim
Telefon:	+47 69 81 84 00
E- post:	post@glava.no
Web:	glava.no