

— WrapTec[®]

Monteringsanvisning

November 2023



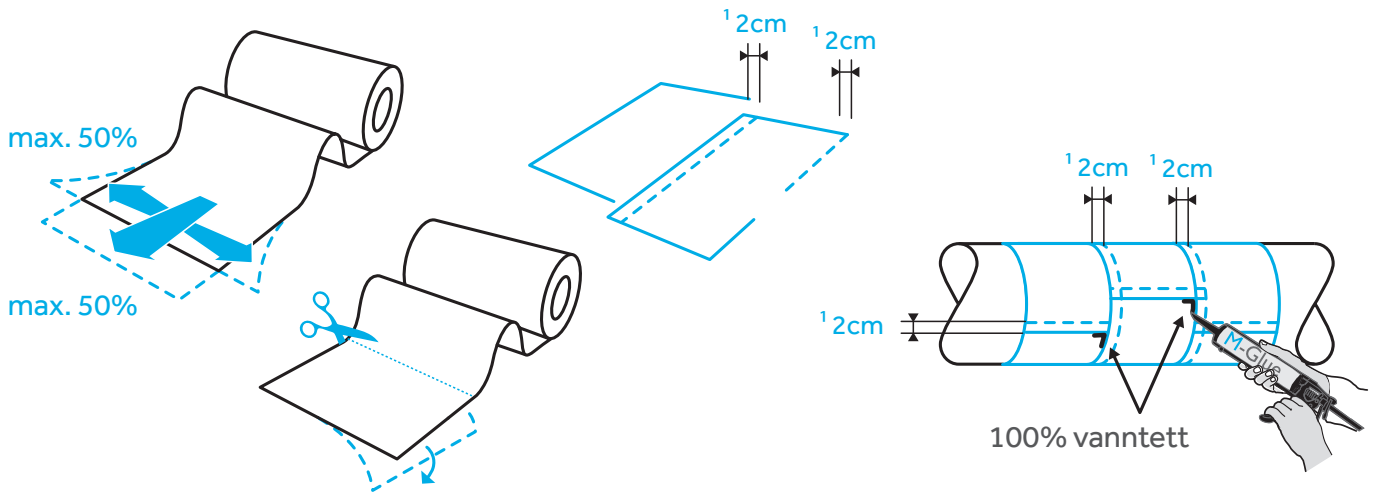
Generelle installasjonsregler

1. Sørg for at WrapTec kun legges på tørt og støv-/olje-/fett-/silikon- og isfrie overflater
2. Forsikre deg at ingen luft sperres inne under WrapTec under installasjonen og er presset helt mot alufolien på isolasjonen. Klem ut alle luftbobler som eksempelvis en veggtafet som limes på vegg. Dra av baksidedplasten etterhvert som WrapTec legges. Innesperret luft kan utvide seg ved direkte sollys og forårsake bobler. Se spesielt fig. D7.
3. Minimum overlapping av WrapTec skal være minst 20 mm. Overlappskjøtene presses ordentlig sammen. Det anbefales å legge skjøten i retning av vannløpet slik at vannet ikke går mot kantene på overlappingen.
4. Vann som blir liggende etter nedbør må unngås på rektangulære kanaler ved å lage en helning på minst 3 %.
5. Forhindre at isolasjonen beveger seg vekk fra kanalen (sagging) ved å bruke sveispinner på horisontale/vertikale rektangulære kanaler samt vertikale sirkulære(spiro) kanaler. Se spesielt fig. D1-D4.
6. Ventilasjonssystemet må oppnå minst tetthetsklasse B med maks trykk på 200 Pa. Bobler under WrapTec kan oppstå hvis dette ikke overholdes. For flere detaljer se på nettsiden vår.
7. Alle skjøtene på isolasjonen må være helt forseglet med aluminiumstape for å sikre god vedheft for WrapTec.
8. WrapTec kan ikke brukes i kombinasjon med cellegummi isolasjon og polyetylenkum.
9. Bruk av aluminiumsbelagte isolasjonsruller for ventilasjonskanaler eller rørskåler anbefales.
10. Wraptec er ikke kompatibel med følgende stoffer: Bitumen, tjære, terpentin, bensin, fett, nitromalingstynner, olje, saltsyre, tetrahydrofuran.
11. Påføringstemperaturen er mellom +5°C og +40°C.
12. WrapTec er kompatibel med fugemassen M-Glue som skal benyttes der WrapTec skal avsluttes mot et annet materiale.

Testrapporter, sertifikater og ytterligere dokumenter er tilgjengelig på www.glava.no eller kontakt oss på tekniskisolering@glava.no.

Kontakt alltid vår tekniske støtte før du bruker WrapTec for første gang.

WrapTec® monteringsinstruks



A WrapTec® rundt bend

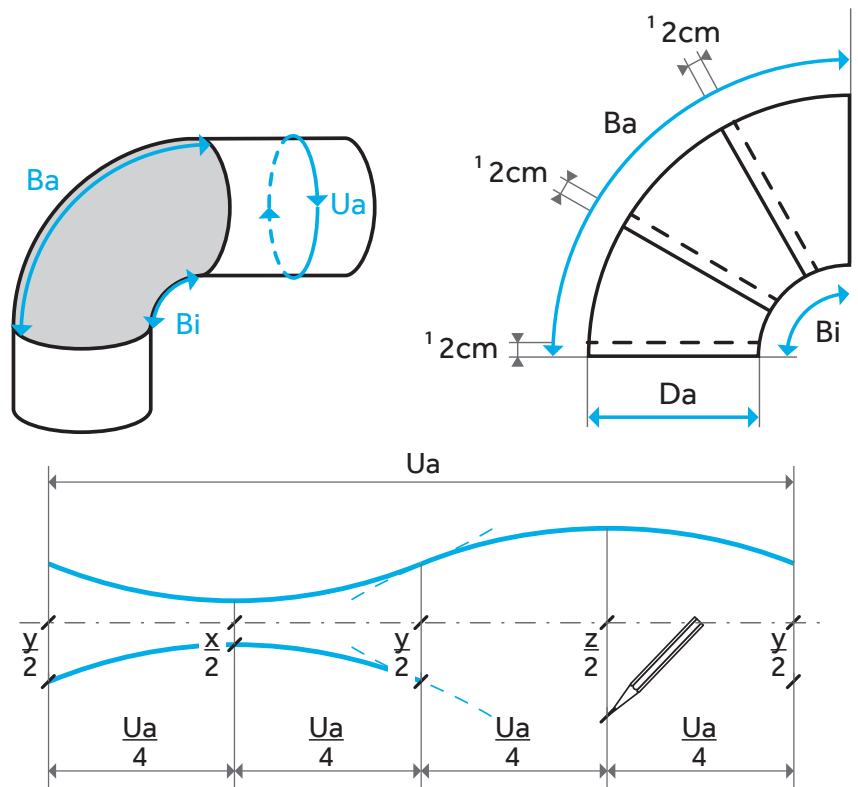
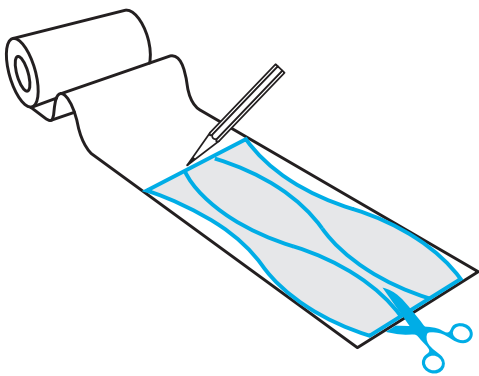
Da = Diameter rør + isolasjon

Ua = Da x 3,14

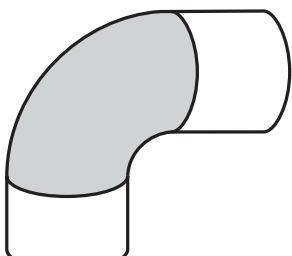
$$x = \frac{Bi + 6}{3}$$

$$z = \frac{Ba + 6}{3}$$

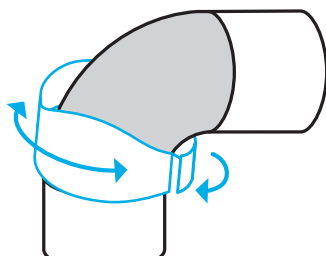
$$y = \frac{z + x}{2}$$



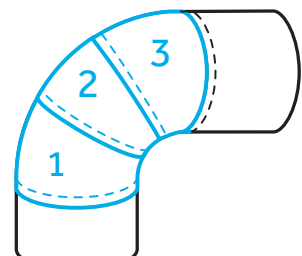
A1



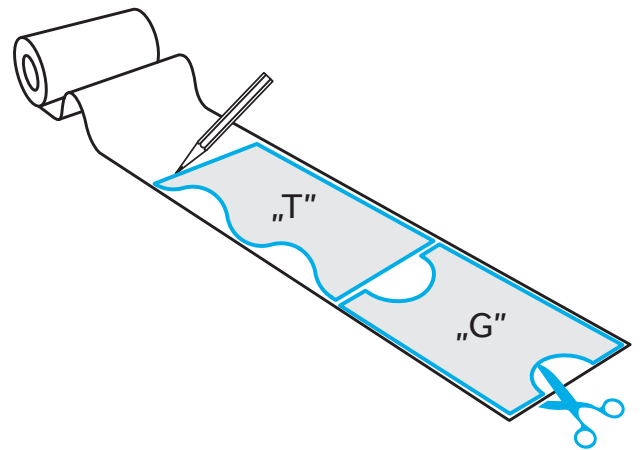
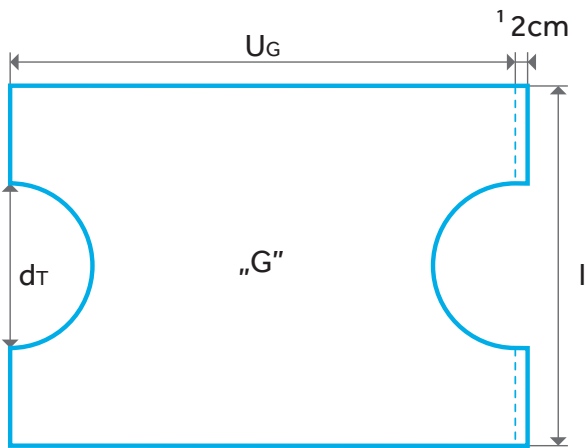
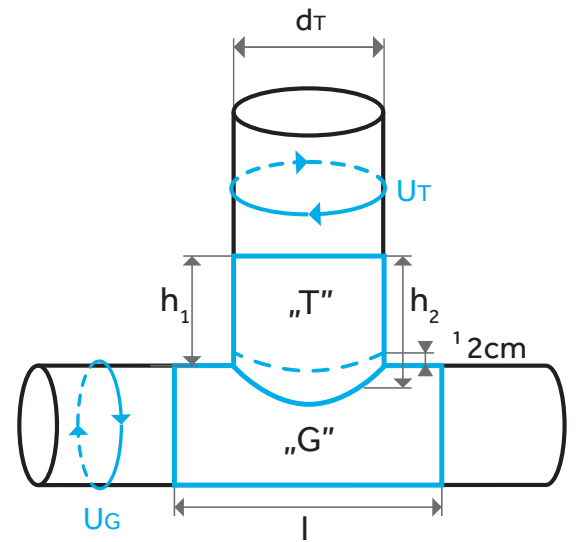
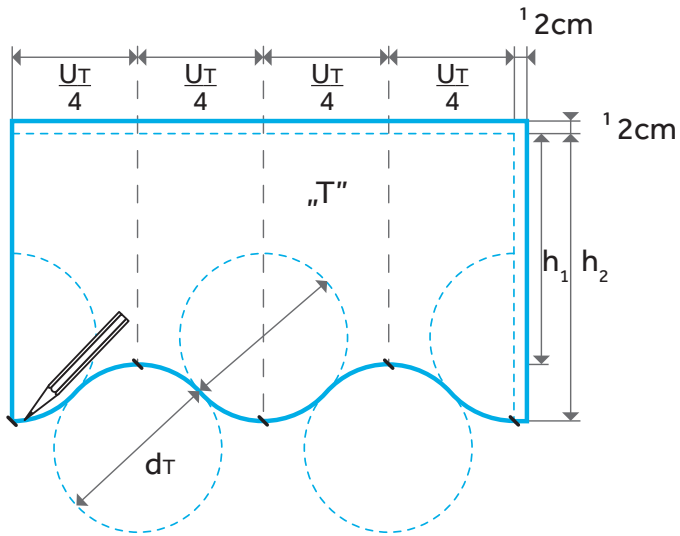
A2



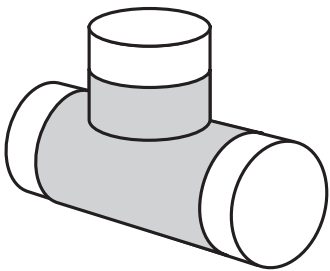
A3



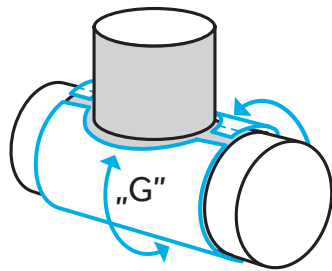
B Sammenføyning av T-stykke med WrapTec®



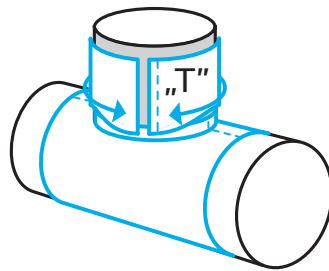
B1



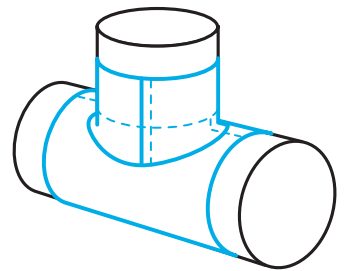
B2



B3

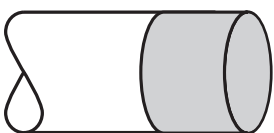


B4

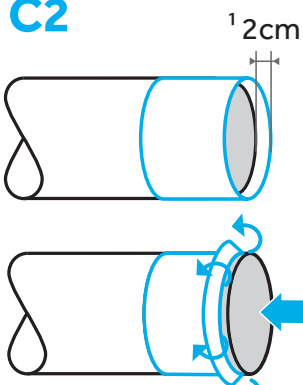


C Avslutning av rør-ende med WrapTec®

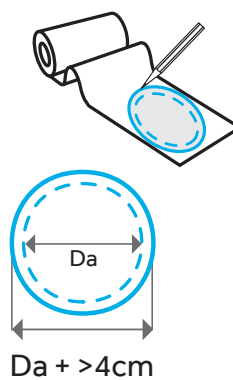
C1



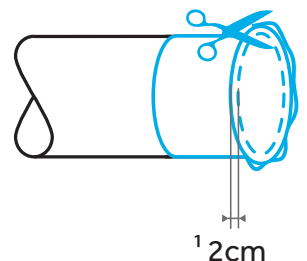
C2



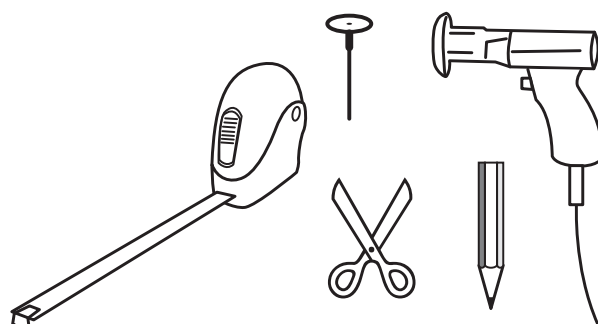
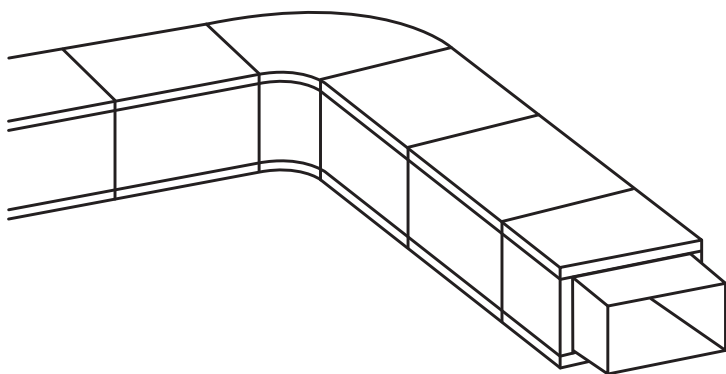
C3



C4

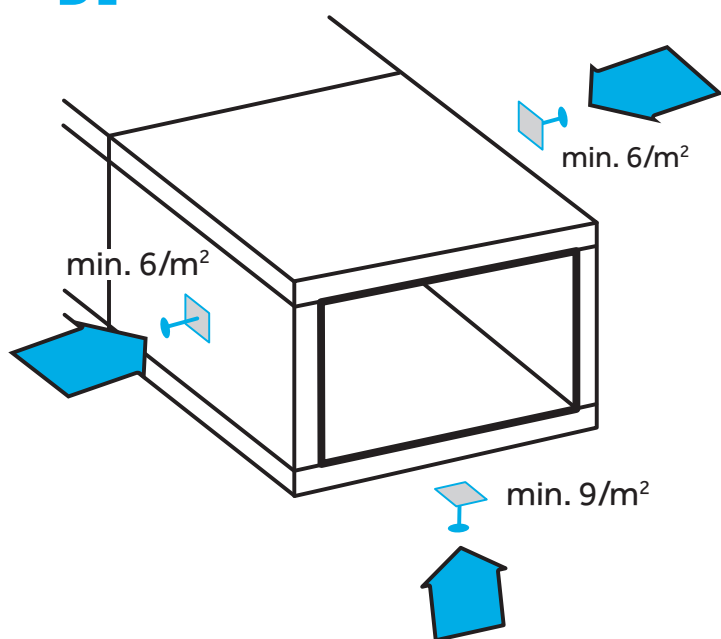


D Mantling av ventilasjonskanal med WrapTec®

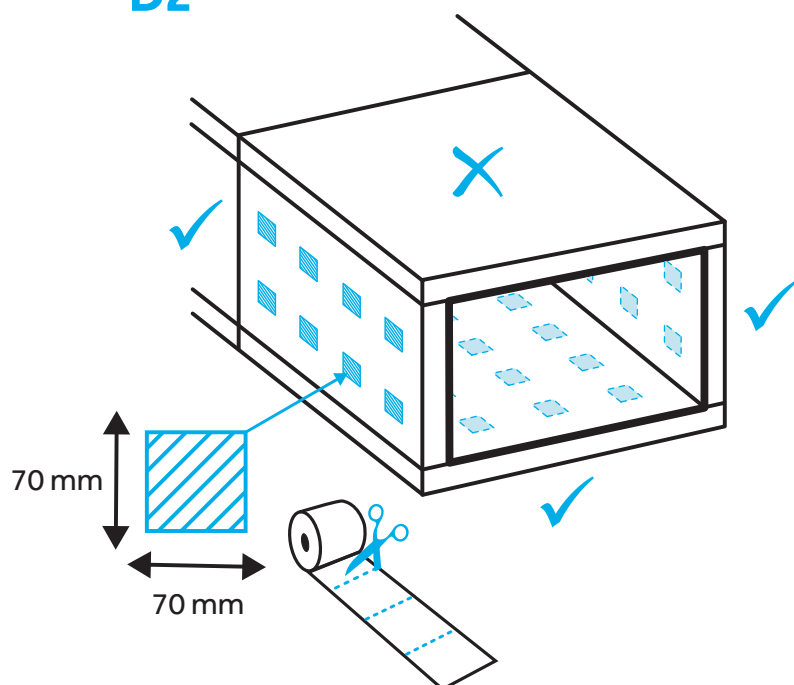


Antall pins er ihht DIN 4140

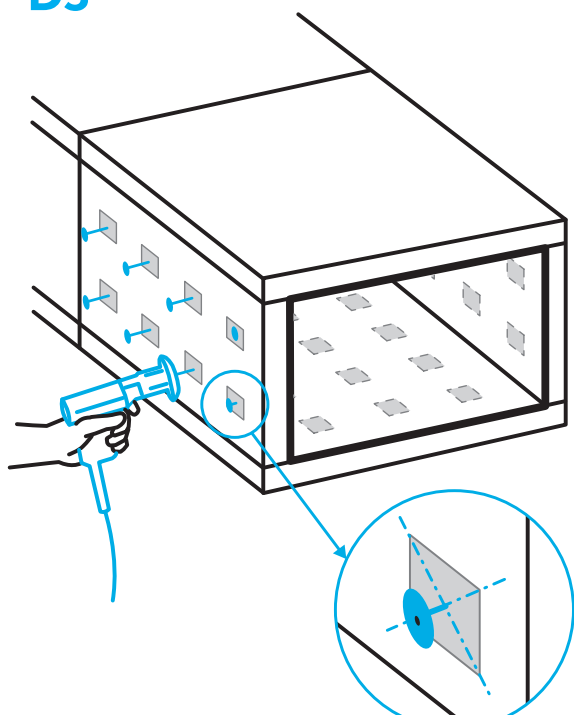
D1



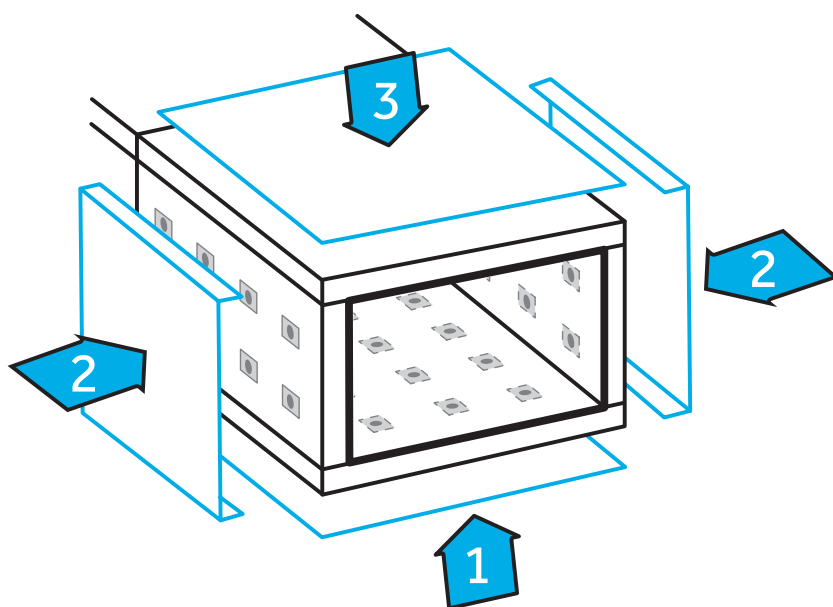
D2



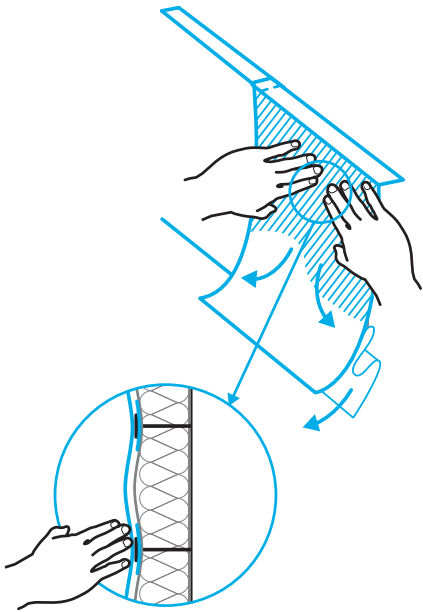
D3



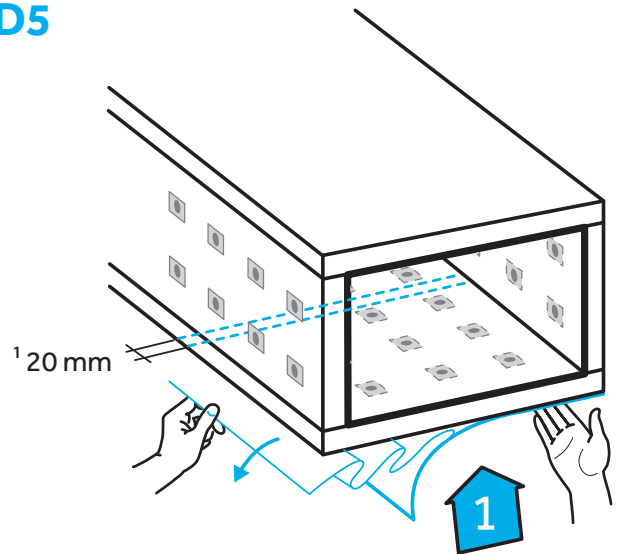
D4



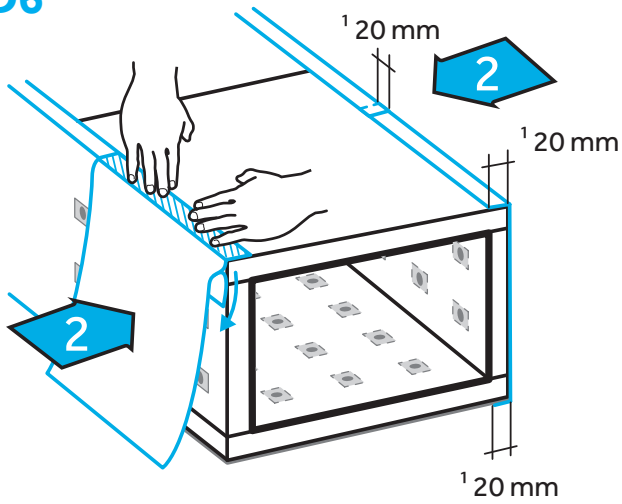
D Mantling av ventilasjonskanal med WrapTec®



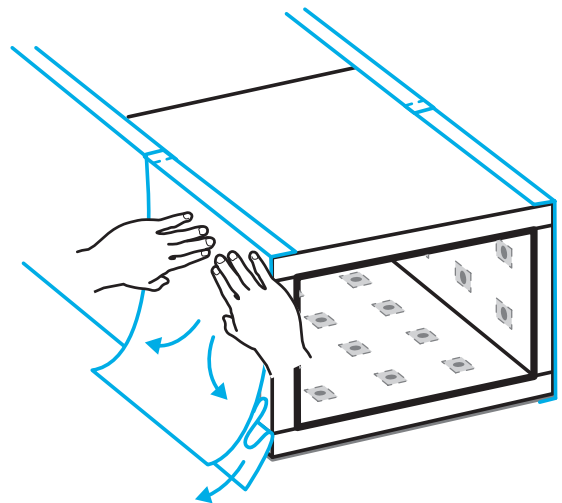
D5



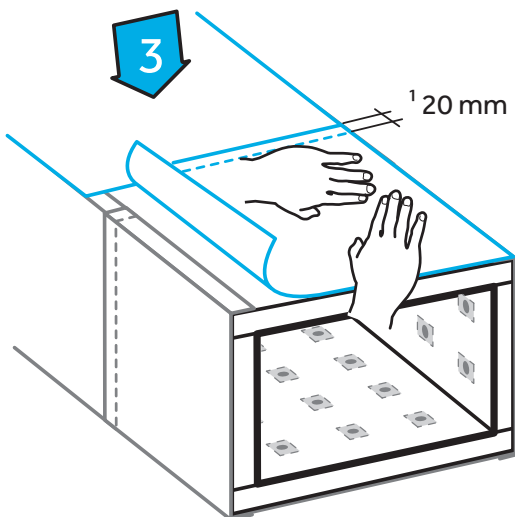
D6



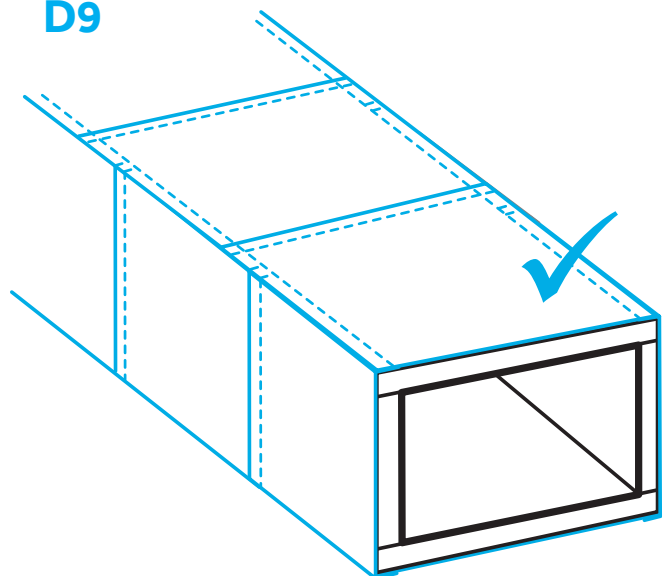
D7



D8



D9



Glava AS

Sandstuveien 68,
0680 Oslo
Postboks 6211 Etterstad, 0603 Oslo
Tlf: +47 69 81 84 00

glava.no